



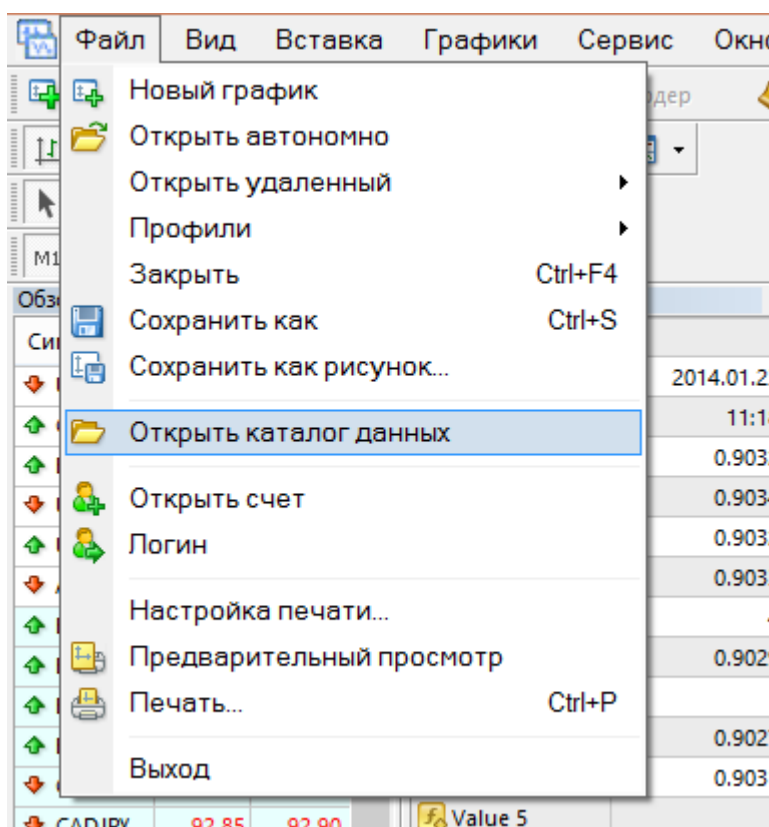
Pro Trader

Установка

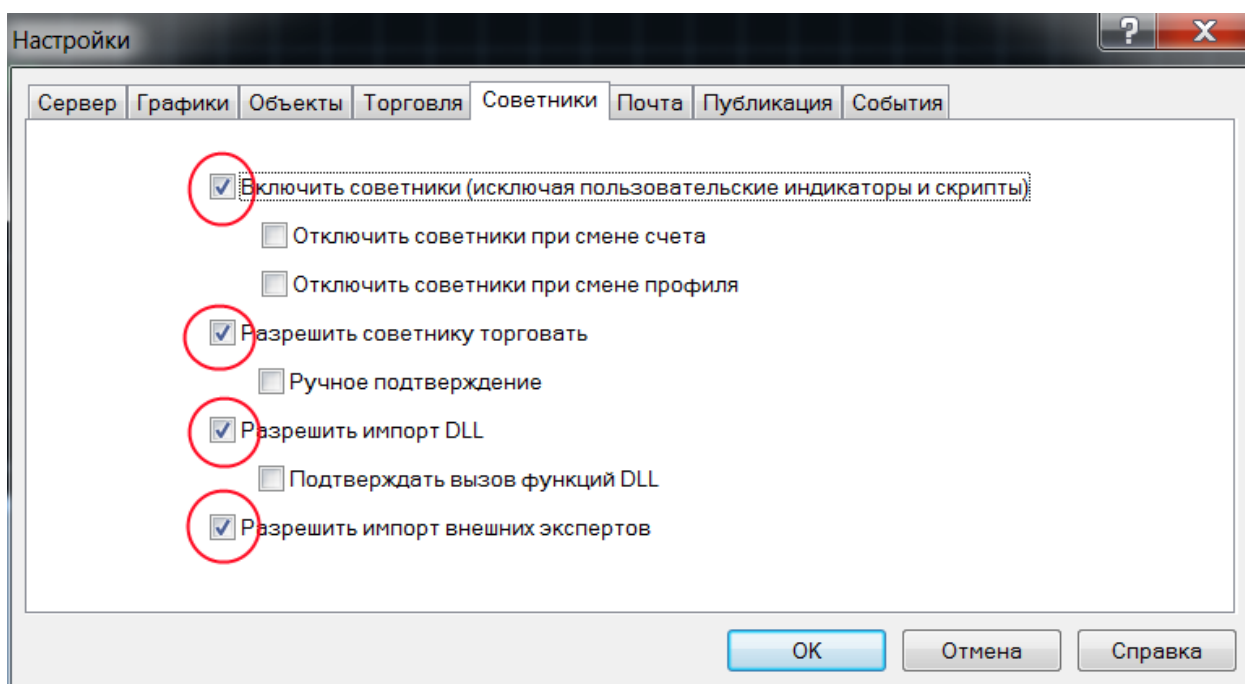
0. Скачать и установить терминал [Metatrader 4](#)

1. Копируем папку **MQL4** в каталог данных вашего терминала.

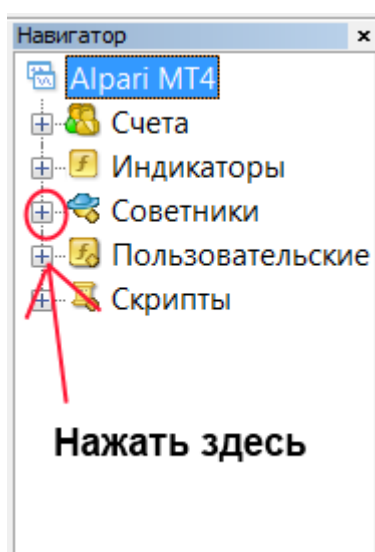
Чтобы попасть в каталог данных, в терминале нажимаем **Файл -> Открыть каталог данных**



2. Перезапускаем терминал Metatrader 4, заходим **Сервис->Настройки**. Выбираем вкладку **Советники** и проставляем галочки как на рисунке ниже. Жмем **ОК**



3. В панели навигатора (обычно слева внизу) нажимаем плюсик напротив раздела **Советники**.



4. Далее мышкой перетаскиваем советник **ProTrader** на предварительно открытый график нужной валютной пары и таймфрейма.

5. По желанию меняем настройки, жмем **OK**.

Главное окно программы



1. Главное окно

Buy: открытие длинной позиции с величиной лота, отображаемой в окне «Buy»

Sell: открытие короткой позиции с величиной лота, отображаемой в окне «Sell»

Partial: частичное закрытие последней позиции.

Close all: закрывает все открытые позиции сразу.

Breakeven: при возможности переносит StopLoss (SL) последней позиции (й) к нулю.

Reverse: меняет последнюю открытую позицию на противоположную; эта опция закрывает текущую позицию и открывает противоположную ей позицию того же размера.

2. Окно Dashboard

Отображает текущую цену bid и ask, текущий спред, дневное колебание цены, показания и силу индикаторов MA, CCI, RSI, Stochastic на любом таймфрейме.

3. Окно Profit info

Отображает прибыль в течение дня/недели/месяца/года, выраженную в пунктах и в основной валюте.

4. Окно Account info

Отображение текущий баланс, маржу и просадку. Кроме того, оно показывает текущую открытую позицию (и) и текущую прибыль. Средняя цена на нескольких открытых позиций отображается в строке «Avg».

5. Окно Order list

В этом окне вы можете проверить открытую позицию (и). Как правило, можно видеть 10 последних позиций (последние среди них всегда располагается наверху). С красный крестик «X» перед каждой строкой дает возможность немедленно закрыть желаемую позицию. При этом если выделить строку и кликнуть по окну «Order Properties», вы получите подробную информацию о выбранной позиции.

6. Окно Order Properties

В этом окне отображается подробная информация о выбранной позиции. Справа расположены функциональные клавиши для управления отдельными позициями. При помощи кнопки «Breakeven» можно перетащить позицию к нулю до уровня безубыточности. «Partial close» служит для частичного закрытия конкретной позиции. Кнопкой «Reverse» вы можете закрыть текущую позицию и открыть новую в противоположном направлении. Кнопка «Close» служит для закрытия позиции. В ProTrader вы можете хеджировать свою открытую позицию с помощью кнопки «Hedge». Кнопка «Grid Off/On» включает функцию усреднения для выбранной позиции. Кнопка «X» (отображается в верхнем правом углу) закрывает текущее окно.

7. Линии

Отображают линии StopLoss, TakeProfit, линии безубыточности и частичного закрытия позиции. Просто дважды кликните по линии, а затем перетащите ее на нужное значение.

8. Оставшееся время до следующей свечи

Отображает оставшееся время до формирования следующей свечи (часы: минуты: секунды)

9. Линии разворота

ProTrader отображает уровни разворота. Настройки дисплея можно отключить.

Описание настроек советника

ОБЩИЕ ПАРАМЕТРЫ

MagicNumber – поле для магического номера. Если необходимо, что бы советник подхватил и сопровождал ордера другого эксперта – тут необходимо ввести меджик нужного эксперта.

Так же если значение этого параметра будет установлено -1 (минус один), то программа будет сопровождать все позиции без учета фильтра по магическому номеру.

CommentForOrder – комментарий, что оставляет советник у открытых/закрытых с его помощью ордеров. Может быть любой, можно его убрать вообще. Если же на одном счёте торгует несколько разных советников, то комментарий каждого позволит найти и посмотреть ордера только интересующего нас советника.

OrderSlippage – проскальзывание, в пунктах. Можно задать определённое значение и если оно будет превышено (обычно в новости) – то при приказе советнику открыть ордер он этого не выполнит (и, возможно, избавит вас от дополнительных убытков).

МАНИ МЕНЕДЖМЕНТ

RiscPersent – расчёт лота в процентном отношении от депозита. В этом случае должен быть задан обязательно стоп приказ (например, депозит 500 долларов, стоп приказ 20 пунктов, а риск на сделку 2% - советник автоматом рассчитает лот – 0.05). При увеличении или уменьшении депозита советник будет всегда пересчитывать размер лота, согласно размеру риска в % и стоп приказу. Так же и при открытии нескольких ордеров – на некоторое время депозит будет уменьшен и советник будет для расчёта брать свободные средства и тем самым постепенно уменьшать размер лота. Так же обратите внимание, что при использовании этого параметра значение **LOT** должно быть установлено – 0 (ноль).

LOT - фиксированное значение лота. Сколько бы позиций не открывалось и каким бы ни был депозит – если средства позволяют, то советник всегда будет открывать позицию с установленным тут значением лота.

СТОП ЛОСС/ТЕЙК ПРОФИТ НАСТРОЙКИ

StopLoss – размер стоп приказа (в пунктах). После его установки стоп с помощью мыши можно переместить в любом направлении.

Внимание! Если вы открыли ордер вручную и после этого установили советник на график – он тут же модифицирует ордер – установит заданные значения SL и TP, в результате чего позиция может сразу быть закрыта!

TakeProfit – размер тейк профита (в пунктах). После его установки линию тейк профита с помощью мыши можно перетащить в любом направлении.

Внимание! Если вы открыли ордер вручную и после этого установили советник на график – он тут же модифицирует ордер – установит заданные значения SL и TP, в результате чего позиция может сразу быть закрыта!

UsePreDefinedStopLoss

С помощью этого параметра программа ProTrader установит на графике две вспомогательные линии, при помощи которых вы сможете перед открытием позиции выставить значения TakeProfit (TP) и StopLoss (SL). Очень полезно торговать, производя расчет величины лота, основанный на оценке рисков, потому как, опираясь на значение этих линий, программа может управлять расчетом значения лота перед открытием позиции.

AutoTurnOffPreDifined – после открытия позиции эта функция будет отключать заранее заданные параметры

НАСТРОЙКИ ТРЕЙЛИНГ СТОПА

TrailingType – тип трала. Можно выбрать несколько разных типов трала (всего их 7) и произвести настройки всех параметров. Если выбрано значение off – трал отключен.

FixTrailingInPips – стоп приказ передвигается вслед за ценой на определённом расстоянии в пунктах (если задаёте слишком близкое значение, например трал в 1 пункте от цены, уточните у своего брокера – разрешено ли это. Если размещать стоп приказ близко от цены запрещено, то в таком случае заданные установки трала работать не будут).

TrailingParam 1 – расстояние в пунктах, на котором стоп следует за ценой.

TrailingParam 2

ATR-based – расчёт трала по индикатору ATR (входит в состав терминала MT4).

TralingParam 1 – период индикатора **ATR**.

TralingParam 2 - коэффициент индикатора **ATR**.

EMA-based – расчёт трала по экспоненциальной скользящей средней (входит в состав терминала MT4).

TralingParam 1 период скользящей средней.

TralingParam 2

PSAR-based – расчёт трала по индикатору PSAR (входит в состав терминала MT4).

TralingParam 1 – устанавливается прирост PSAR.

TralingParam 2 – устанавливается максимальное значение PSAR.

High-Low-based – расчёт трала по локальным максимумам/минимумам японских свечей. Минимумы свечей для длинных позиций, максимумы свечей для коротких позиций.

TralingParam 1 – количество свечей.

TralingParam 2

Fix traling in percentage – трал, основанный на процентах. Например, если вы установите значение 30%, то ProTraderAgent будет передвигать ваш уровень stop loss в случае, если текущая цена будет смещаться на 30% от цены входа.

TralingParam 1 – устанавливается процент.

TralingParam 2

Custom Indicator based – трал может выполняться по стороннему индикатору (которого нет по умолчанию в терминале) Естественно, индикатор (ваш) должен быть установлен в терминал.

TralingParam 1 – параметры для настроек трала.

TralingParam 2 – параметры для настроек трала.

TrailingAlways – при включении опции трал активизируется сразу после открытия позиции. Если опция выключена, то трал активизируется при достижении уровня безубыточности.

TrailingCandleOffset – (?)

TrailingDistanceOffset – дополнительное значение для расстояния, которое используется индикаторами для трала.

TrailingStopTimeFrame – таймфрейм индикатора, использующегося для трала. При пустом окне используется фактический таймфрейм (что стоит по умолчанию). Но можно задать любой другой таймфрейм.

TrailingStopAt – Параметр функции Trailing Stop. При помощи него можно выбрать, когда будет активирована данная функция (то есть с какого пункта начать тралить прибыль). Если параметр установлен в 0 (ноль), то трал будет активизироваться при достижении значения **BreakEvenAt**. Если значение отличное от 0 (ноля), например 10 пунктов, то трал будет активироваться только по достижению этого значения (при этом параметр **TrailingAlways** должен быть отключен – то есть трал не сразу должен срабатывать, а с определённого пункта, который задаёт пользователь. И, надо помнить, что цена должна дойти до этого пункта и трал включится).

НАСТРОЙКИ ВНЕШНЕГО ИНДИКАТОРА ДЛЯ ТРЕЙЛИНГ СТОПА

CustomIndicatorName – название внешнего индикатора, по которому будет осуществляться трал позиции (индикатор должен быть установлен в терминал).

CustomIndicatorParameters – параметр для трала во внешнем индикаторе.

CustomIndicatorBufferBuy – параметр для сопровождения покупки.

CustomIndicatorBufferSell – параметр для сопровождения продажи.

НАСТРОЙКИ БЕЗУБЫТКА

BreakEvenAt – параметр для безубытка – при прохождении ценой какого количества пунктов в плюс перенести стоп приказ в плюсовую область.

BreakEvenPips – на сколько пунктов переместить стоп приказ в плюс. Оба параметра взаимосвязаны. Например, если задано **BreakEvenAt** – 50 и **BreakEvenPips** 20 – то это означает, что если цена пройдёт в сторону профита 50 пунктов, советник перетащит стоп приказ на отметку +20 пунктов. И если цена не дойдёт до профита или трала, развернётся и выбьет стоп – мы будем в прибыли на 20 пунктов.

НАСТРОЙКИ ЧАСТИЧНОГО ЗАКРЫТИЯ ПОЗИЦИИ

В программе реализовано три этапа для частичного закрытия позиции.

QuickPartialClose – В контрольной панели программы есть кнопка Partial – при её нажатии программа может закрыть половину позиции (например, у вас открыта позиция размером

в 1 лот – программа может закрыть 0.5 лота, а другая половина будет оставаться в рынке). Обратите внимание, что данная опция может быть недоступна, если у вас такой размер лота, который нельзя частично закрыть (по условиям брокера – минимальный лот 0.01 или 0.1 – в зависимости от типа счёта и условий – меньше лот сделать уже нельзя).

PartialClosePos1 – можно установить значение в виде определённого числа пунктов, при достижении которого программа выполнит частичное закрытие позиции. Если значение установлено меньше 0 (ноля) – то программа аналогично закроет часть позиции, когда убыток достигнет указанного значения. При установке данного параметра на графике появятся линии, и их с помощью мыши можно переместить в любом направлении.

PartialClosePercent1 – тут определяется соответствующий процент позиции, который необходимо закрыть программе при его достижении.

Далее в параметрах может задаваться последующее достижение в пунктах/или процентах, при достижении которого программа вновь закроет часть позиции.

PartialClosePos2 – вторая установка, когда цена достигнет заданного числа пунктов, ещё часть позиции будет закрыта программой.

PartialClosePercent2 – второе значение процента прибыли, при достижении которого программа закроет часть позиции.

PartialClosePos3 – третья установка, когда цена достигнет заданного числа пунктов, ещё часть позиции будет закрыта программой.

PartialClosePercent3 – третье значение процента прибыли, при достижении которого программа закроет часть позиции.

ИСПОЛЬЗОВАНИЕ ТРЕНДОВЫХ ЛИНИЙ И КАНАЛОВ

DisableTrendLinesFunction – при включении опции функция трендовых линий будет отключена и вы не сможете включить/отключить её на панели инструментов.

TrueTlSupport – Если вы используете индикатор TrueTL, советник может отслеживать и трендовые линии этого индикатора. Эта функция находится на стадии разработки.

Обратите, пожалуйста, внимание на то, что эта функция может замедлить работу программы ProTrader, а также операции, выполняемые в терминале MetaTrader, в случае если на графике используется множество (других) объектов. Следовательно, используйте эту функцию только тогда, когда вы действительно в ней нуждаетесь!

ДОПОЛНИТЕЛЬНЫЕ ФУНКЦИИ

StealthMode – т.н. стелс режим – когда брокер не видит установленные тейк профиты/стоп приказы. Значение в терминале по нулям (визуально отображается в графе открытые позиции и история счёта).

Внимание! Советник в таком случае должен обязательно сопровождать позицию. При отключении электричества/пропажи интернета ваша позиция останется без стоп приказа!

StelthModeHardSLTPDistance – можно установить фиксированное расстояние для SL/TP в скрытом режиме (в пунктах).

AntiSpikeMode – при включении данного параметра программа закроет позицию по SL, если текущая свеча закрывается ниже линии стоп приказа (функция работает только со StealthMode = True).

DontAllowOrderOpenMaxSpread – не открывать ордер при заданном значении спреда. Вы можете установить определённое значение спреда, и если ваш брокер сильно расширит спред (ночью, на новостях, при переходе на следующий день и так далее) – советник не откроет ордер, и, возможно, избавит вас от дополнительных убытков.

ShowPivotPoints – включить/выключить индикатор пивот уровней.

ShowNextCandleTimer – включить/выключить индикатор времени закрытия свечи (бара).

NextCandleTimerColor – выбор цвета для индикатора времени закрытия свечи.

ShowSentinelAlerts – при включении этого параметра программа может отслеживать желаемую цену открытия/закрытия позиции, а так же регистрировать реальную цену, которую предоставляет брокер. Если разница больше, чем 1 пункт, программа вас об этом уведомит.

ConfermActions – если вы не хотите случайным нажатием на кнопку открыть или закрыть позицию, при включении данного параметра программа перед каждым действием будет запрашивать дополнительное подтверждение.

RemoveMT4ObjectAfterClose – после закрытия ордера эта функция будет удалять все объекты ордера с графика (треугольники открытия/закрытия, линию ордера, информацию о прибили/убытке).

НАСТРОЙКА ЛИНИЙ

UsePendingLines – линия для отложенного ордера.

PendingLineColor – выбор цвета для линии отложенного ордера.

QuickPendingDistance – если открывается отложенный ордер с помощью горячей клавиши, то можно указать программе открыть позицию на заданном расстоянии (в пунктах) по текущей цене.

UsePredifinedLineForPending – данная опция выводит на экран вслед за открытием позиции линии тейк профита и стоп лосса, которые могут быть установлены в нужном направлении. При этом параметр **UsePredefinedSLTPLines** должен быть включен!

DeletePendingOrderIfNoLine – при включенной опции при удалении контрольной линии отложенного ордера программа удаляет и сам отложенный ордер.

АВТОМАТИЧЕСКОЕ ЗАКРЫТИЕ – ВСЕ НАСТРОЙКИ

AutoCloseAllProfitMoney – автоматическое закрытие всех позиций по достижении прибыли в валюте депозита.

AutoCloseAllProfitPercent – автоматическое закрытие всех позиций по достижении прибыли в процентах от депозита.

AutoCloseAllLossMoney – автоматическое закрытие всех позиций по достижении убытка в валюте депозита.

AutoCloseAllLossPercent – автоматическое закрытие всех позиций при достижении убытка в процентах от депозита.

НАСТРОЙКИ ПАРАМЕТРОВ УСРЕДНЕНИЯ

GridStep – шаг открытия нового ордера, если советник усредняет позицию.

GridMaxOrderCount – максимальное количество ордеров, разрешённое открыть советнику для усреднения позиции.

GridLotMode – тут можно выбрать тип увеличения лота, если советник будет усреднять позицию с использованием мартингейла. Есть три значения.

0 – будет умножаться лот нового ордера на коэффициент, установленный в **GridLotMultipleer**. Например, установлен коэффициент 1.4, тогда лоты всех ордеров будут выглядеть таким образом – 0.1; 0.13; 0.27; 0.38 и так далее.

1 – поэтапный рост. Например, 0.1; 0.2; 0.3; 0.4; 0.5 и так далее.

2 – коэффициент Фибоначчи. Например, 0.1; 0.2; 0.3; 0.5; 0.8 и так далее.

GridLotMultipleer – множитель для увеличения лота у вновь открываемых ордеров, при усреднении советником позиции (такой коэффициент мартингейла, как и у совмартышек). При этом установка **GridLotMode** должна быть – 0 (ноль).

GridReCalculateSLTP – включить/выключить калькулятор для автоматического расчёта размера профита/стопа при усреднении позиции и работе с сеткой ордеров.

AutoGrudMode – если этот параметр включен, то каждая новая позиция по усреднению будет открываться автоматически.

НАСТРОЙКИ АУДИО

PlaySaundFileAfterOpen – мелодия при открытии позиции.

PlaySaundFileAfterClose – мелодия при закрытии позиции.

ВИЗУАЛЬНЫЕ НАСТРОЙКИ

DrawPriceLabel – включить/выключить отображение прибыли/убытка на графике после того, как позиция закрыта.

DrawOrderLines – включить/выключить отображение линии ордера. В таком случае будет отображаться сумма прибыли/убытка в зелёном/красном прямоугольнике.

HideCopyRight – включить/выключить отображение названия разработчика советника в правом нижнем углу.

НАСТРОЙКА КОНТРОЛЬНЫХ ЛИНИЙ

Чтобы помочь управлять позицией (позициями) советник отображает на графике линии. Вы можете перемещать эти линии на нужные уровни при помощи мыши. Таким образом, вы можете легко настроить для каждой позиции значения стопа, профита, безубытка и частичного закрытия. Так же эти линии информируют вас о возможной прибыли/убытке и фактическом расстоянии между ценой и этими уровнями.

ShowControlLineLabels – включить/выключить отображение дополнительного текста (сумма в пунктах и валюте депозита о прибыли/убытке при достижении ценой этой линии) на контрольных линиях.

ControlLineOffset – сдвиг надписи на контрольной линии на желаемое количество свечей, если такая надпись мешает.

ControlLineWidth – изменить ширину контрольных линий на графике.

ControlLineLabelColor – выбор цвета контрольной линии.

AlternativeLineLabels – включить/выключить альтернативную линию.

Далее идут настройки по выбору цвета.

StopLossColor – цвет линии стоп приказа.

TakeProfitColor – цвет линии приказа тейк профит.

PartialCloseColor – цвет линии частичного закрытия позиции.

BreakEvenColor – цвет линии безубытка.

PreDefinedSLLineColor – можно заранее установить цвет линии для стоп приказа.

PreDefinedTPLineColor – можно заранее установить цвет линии для тейк профит приказа.

PreDefinedPendingLineColor – выбор цвета.

AveragePriceLineColor – выбор цвета.

NextAveragePriceLineColor – не имеет цветового значения по умолчанию.

НАСТРОЙКИ ПАНЕЛИ Toolbar



ShowToolbar – включить/выключить панель инструментов на графике валютной пары.

ToolbarY – переместить окно по вертикали. Если параметр будет отрицательным, то панель будет размещена в низу графика.

Далее описание функций панели **Toolbar** (в порядке слева на право).

1. Показать/скрыть контрольную панель.
2. Включить/выключить отображение контрольной линии на графике.

3. Если трендовая линия находится над свечой и цена её пробивает, советник откроет длинную позицию. Если трендовая линия находится под свечой и цена её пробивает, советник будет открывать короткие позиции. Работа этой опции может замедлить работу советника, поэтому используйте её тогда, когда это действительно необходимо.
4. Включив этот параметр, можно разрешить советнику открывать позиции при пересечении равноудалённых линий, своего рода канала. При этом при пересечении ценой верхней линии будут открываться длинные позиции, при пересечении нижней линии – короткие позиции.
5. Если активировать этот параметр, то советник при пробитии ценой трендовых линий будет открывать противоположные позиции. То есть при пробитии верхней линии будет открываться короткая позиция, а при пробитии нижней линии – длинная позиция.
6. С помощью этого параметра советник можно настроить так, что бы сделка, открываемая при пробитии трендовой линии, открывалась после закрытия свечи, которая эту линию пробил.
7. С помощью этого параметра советник, при пересечении ценой трендовой линии, откроет позицию, при этом, все другие трендовые линии, где потенциально при достижении ценой их могут быть так же открыты ордера, будут отменены (удалены с графика).
8. Если включить этот параметр, то советник будет удалять трендовые линии с графика.
9. С помощью этого параметра советник будет устанавливать две вспомогательные линии на графике, которые будут соответствовать тейк профиту и стоп лоссу. Так же на этих линиях будет подписан размер приказа в пунктах и прибыль/убыток в валюте депозита, если цена достигнет этой линии. Так же при перемещении этих линий на графике эти параметры (размер в пунктах и валюте депо) будут постоянно меняться. Функция может быть полезной для расчёта размера лота.
10. Советник способен делать скриншоты графика валютной пары. Используйте эту клавишу для активации функции скриншота графика.

НАСТРОЙКИ АККАУНТ ПАНЕЛИ

ShowAccounPanel – включить/выключить панель.

AccounPanelX – перемещение по горизонтали.

AccounPanelY – перемещение по вертикали.

НАСТРОЙКИ КОНТРОЛЬНОЙ ПАНЕЛИ

ShowControlPanel – включить/выключить панель.

ControlPanelX - перемещение по горизонтали.

ControlPanelY – перемещение по вертикали.

НАСТРОЙКИ ОРДЕР ЛИСТА

Ордер-лист может содержать до 20 строк.

ShowOrderListPanel – включить/выключить панель.

OrderListPanelX – перемещение по горизонтали.

OrderListPanelY - перемещение по вертикали.

PropertiesPanelPos – тут можно указать, где появляться окну настроек при выборе позиции в Листе ордера (OrderList).

НАСТРОЙКИ ПРОФИТ ПАНЕЛИ

ShowProfitPanel – включить/выключить панель.

ProfitPanelX - перемещение по горизонтали.

ProfitPanelY – перемещение по вертикали.

ProfitOnThisSymbolOnly – если включить этот параметр, то прибыль будет отображаться только по одной паре, если его выключить, то советник подсчитает результат со всех валютных пар.

НАСТРОЙКИ ПАНЕЛИ Dashboard

ShowDashboard - включить/выключить панель.

DashboardX - перемещение по горизонтали.

DashboardY – перемещение по вертикали.

DashboardSpreadRedValue – можно указать точное значение спреда (в пунктах), отображаемого красным цветом.

Dashboard_ShowPriceMeter – отображение текущей силы валютной пары.

Dashboard_ShowSemafore – включить/выключить в панели **Dashboard** окно с показаниями индикаторов стохастик, RSI, CCI и скользящая средняя по таймфреймам от M1 до D1

Dashboard_ShowSemaforeCureentTimeframe – так как опция Семафор потребляет очень много ресурсов, тут можно задать только нужный таймфрейм для отображения.

Dashboard_MAPeriod – период скользящей средней.

Dashboard_MAMode – тип скользящей средней (0 – простая, 1 – сглаженная, 2 – экспоненциальная, 3 - взвешенная).

Dashboard_MAPrice – какое значение цены использовать для расчёта индикатора (0 – цена закрытия, 1 – цена открытия, 3 – цена максимума, 3 – цена минимума, 4 – средняя цена, 5 – типичная цена, 6 – взвешенная цена).

Dashboard_CCIPeriod – период CCI.

Dashboard_CCIPrice – какое значение цены использовать для расчёта индикатора.

Dashboard_RSIPeriod – период RSI.

Dashboard_RSIPrice – какое значение цены использовать для расчёта индикатора.

Dashboard_StochKPeriod – K период стохастика.

Dashboard_StochDPeriod – D период стохастика.

Dashboard_StochSlowing – коэффициент сглаживания для осциллятора.

Dashboard_StochMode – указание типа скользящей средней, используемой для расчёта показаний осциллятора.

Dashboard_StochPrice – какое значение цены использовать для расчёта индикатора.

УВЕДОМЛЕНИЯ

ShowNotifications – выключить/отключить отображение уведомление при исполнении ордеров.

ПЕРЕДОВЫЕ НАСТРОЙКИ

PipMultipleerOverride – если программа неправильно рассчитывает пункты на валютной паре/контракте/металле, пользователь заново может задать значение делителя (1, 10, 100). Если значение равно 0 (нулю) – то используется автоматический режим.

СКРИНШОТЫ

ScreenShotFolder – папка, куда будут отправляться сделанные с помощью программы скриншоты (папка будет находиться в терминале MetaTrader4).

НАСТРОЙКА ДЛЯ БЕК ТЕСТОВ

BackTestTime – выбор временного периода для бек теста.

ScreenShotInBacktest – с помощью этого параметра можно делать скриншоты во время проведения бек теста.

PauseBTEveryCandles – при нажатии кнопки Пауза в окне тестера стратегий программа прекратит бек тест. После заданного количества свечей тестирующий прекратит бек тест. Например. Если вы тестируете стратегию на дневном таймфрейме и установите тут параметр 2, то программа каждые два дня будет прекращать работу тестирования.

PauseBTFromData – указание даты для паузы.

SuportNewsInfoInBacktest – включить/выключить отправку отчета разработчикам о проведении бек теста.

NewsInfoGMTOffset – параметр указания времени GMT.

A black and white portrait of a man in a suit and tie, looking slightly to the side. The background is dark. To the right of the portrait, the text "TRADELIKEAPRO.RU" is written in large, white, bold, sans-serif capital letters. Below it, the text "Возможно, лучший сайт о торговле на форекс" is written in a smaller, yellow, sans-serif font.

TRADELIKEAPRO.RU

Возможно, лучший сайт
о торговле на форекс